



LOKY 90W POWER SUPPLY

CODICE: 160-00095

Alimentatore notebook ADJ universale 90W MINI per casa e ufficio - Con 8 connettori 3pin - Selezione del voltaggio automatica - Colore Nero

Importato e distribuito da IoT Tecnologie s.r.l., Via della Faeta, 1 – 00030 San Cesareo (RM) – ITALIA, responsabile della conformità ai sensi del Regolamento UE 2023/988, info@adj.it

Alimentatore notebook ADJ universale 90W MINI per casa e ufficio - Con 8 connettori 3pin - Selezione del voltaggio automatica - Colore Nero

Importato e distribuito da IoT Tecnologie s.r.l., Via della Faeta, 1 – 00030 San Cesareo (RM) – ITALIA, responsabile della conformità ai sensi del Regolamento UE 2023/988, info@adj.it

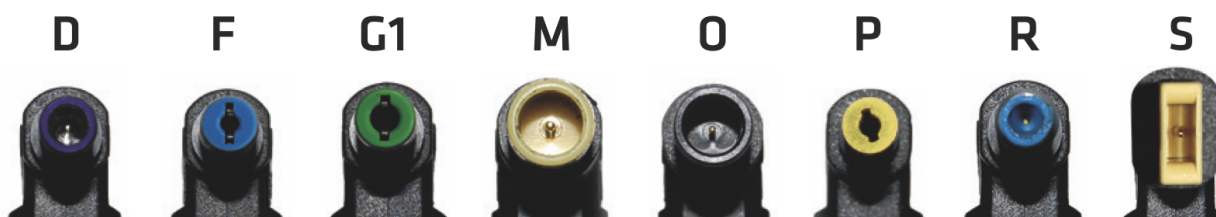
DESCRIZIONE DEL PRODOTTO

8 CONNETTORI 3PIN INCLUSI

Grazie ai connettori modulari inclusi l'alimentatore è compatibile con il 90% di Notebook esistenti sul mercato



Connettore	Dimensioni (mm)	Colore	Compatibilità
19V - D	5*3,4*1	Viola	Samsung
19V - F	5,5*1,7	Celeste	Acer/Toshiba
19V - G1	5,5*2,5	Verde	Asus/HP/Acer/Compaq/Fujitsu/Toshiba/Dell/Siemens/IBM/Lenovo/Packard Bell/Nec
20V - M	7,9*5,6*0,9	Giallo	IBM/Lenovo/Packard Bell
19V - O	7,4*5,1*0,6	Nero	Dell/HP/Compaq
19V - P	4,7*1,7	Giallo	Compaq/HP/Asus
19.5V - R	4,5*3*0,7	Blu	HP/Asus
20V - S	11*4,5	Giallo	Lenovo



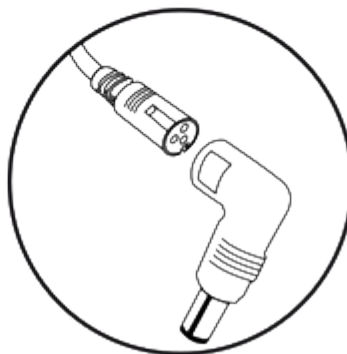
SELEZIONE DEL VOLTAGGIO AUTOMATICA

In base al connettore scelto per il vostro Notebook, l'alimentatore sceglierà per voi la corrente più adatta all'alimentazione del vostro pc



Controlla sul retro
le specifiche
di alimentazione
del tuo Notebook

Check on the rear part
of the Notebook its
power specification



Scegli il connettore
con dimensioni
e tensione nominale
compatibili
con il tuo Notebook

Choose the connector
with the dimensions
and nominal voltage
compatible with your
Notebook

PROTEZIONE DA SOVRACCARICO E CORTOCIRCUITO

Per proteggere il vostro notebook dalle scariche elettriche

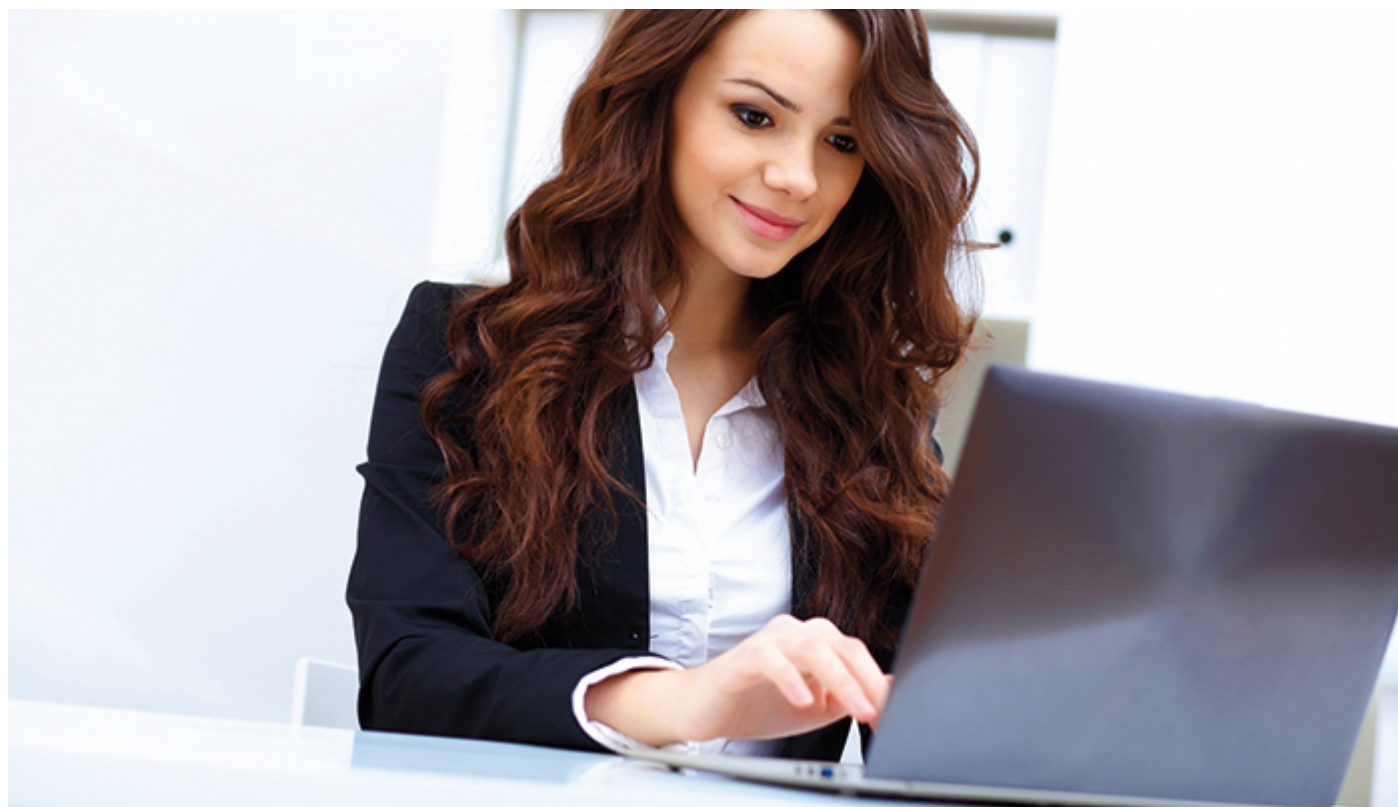


TABELLA COMPATIBILITÀ

Connettore	Dimensioni (mm)	Lista delle Compatibilità
19V - D	5x3,4x1	Samsung
19V - F	5,5x1,7	Acer/Toshiba
19V - G1	5,5x2,5	Asus/HP/Acer/Compaq/Fujitsu/Toshiba /Dell/Siemen/IBM/Lenovo/Packard Bell/Nec
20V - M	7,9x5,6x0,9	IBM/Lenovo/Packard Bell
19V - O	7,4x5,1x0,6	Dell/HP/Compaq
19V - P	4,7x1,7	Compaq/HP/Asus
19,5V - R	4,5x3x0,7	HP/Asus
20V - S	11x4,5	Lenovo

Dimensioni prodotto (LxWxH): 5.2 x 3.1 x 11.4 cm

Dimensione scatola (LxWxH): 15 x 5 x 18 cm

Peso prodotto: 310 g

