



### **CASE MID-TOWER PSU 300W BLACK**

**CODICE:** 200-00049

PC Case ADJ – Alimentatore 300Watt  
Incluso – ATX, micro ATX, ITX Motherboard –  
Alimentazione 21/24Pin – supporto SATA –  
3\*USB 2.0 + 1\*USB 3.0 e Audio HD – Colore  
Nero

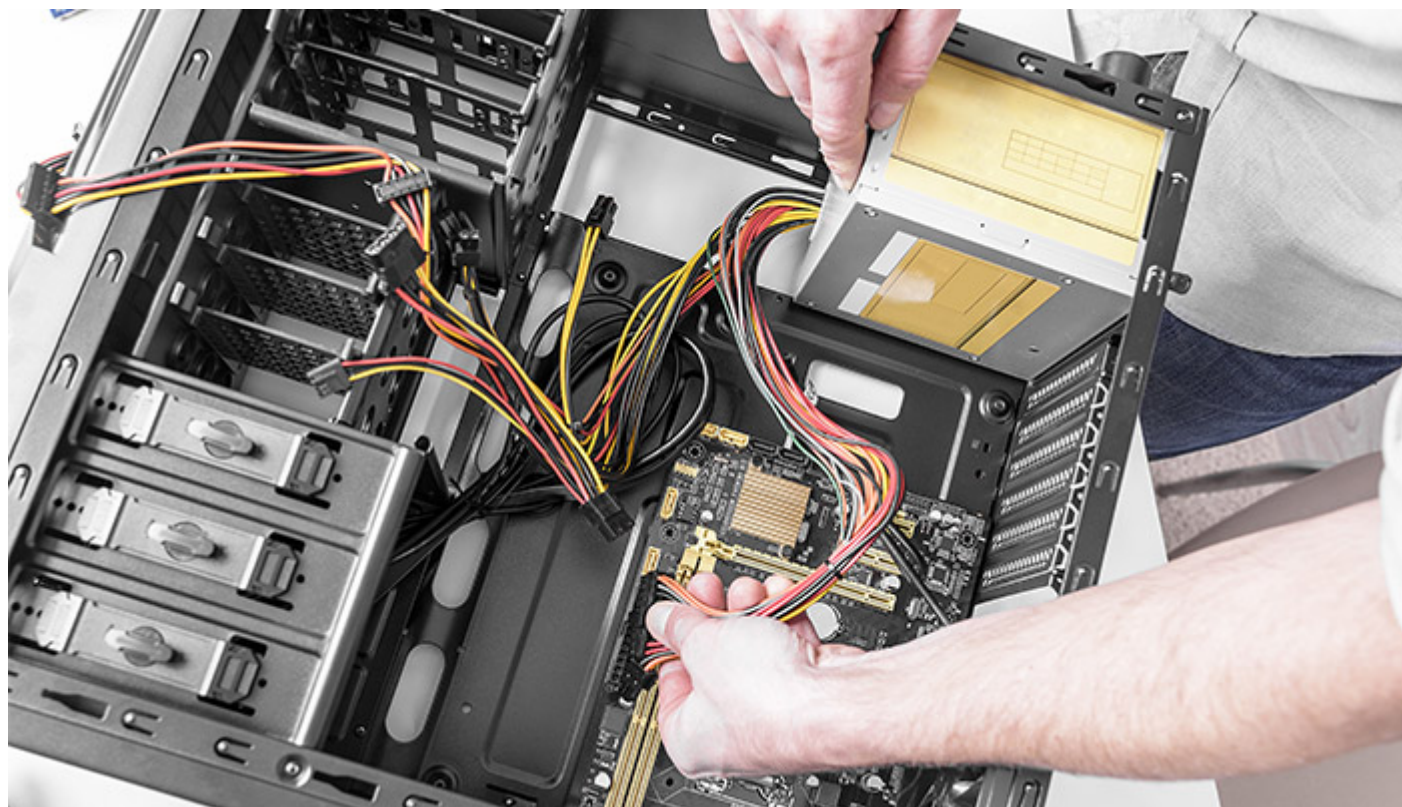
---

PC Case ADJ – Alimentatore 300Watt Incluso – ATX, micro ATX, ITX Motherboard – Alimentazione 21/24Pin – supporto SATA – 3\*USB 2.0 + 1\*USB 3.0 e Audio HD – Colore Nero

### **DESCRIZIONE DEL PRODOTTO**

#### **ALIMENTATORE INCLUSO**

Alimentatore già montato nel case per velocizzare i tempi di assemblaggio. Tutti gli alimentatori montati sui case sono certificati CE e rispettano gli standard di qualità europei



### **USB 3.0**

Dotato di tecnologia USB 3.0 per trasferire dati ad alta velocità



**FORMATI MOTHERBOARD COMPATIBILI PER L'ASSEMBLAGGIO**

ATX, micro ATX, ITX



## CARATTERISTICHE TECNICHE

### Caratteristiche Case

Modello	200-00049
Dimensioni Chassis	330 (D) * 175 (W) * 405 (H) mm
Dimensioni Cartone	447 (D) * 217 (W) * 410 (H) mm
Peso Netto	3.6 Kg
Peso Lordo	4.3 Kg
Formato Motherboard	ATX, micro ATX, ITX
Lunghezza max VGA	300 mm
Altezza max dissipatore CPU	140 mm
Drive 5.25" Esterni	1
Drive 5.25" Interni	0
Drive 3.5" Esterni	1
Drive 3.5" Interni	2
Drive 2.5" Interni	3 (2 condivisi con drive 3.5")
Porte USB	1*USB 3.0 + 3*USB 2.0
HD Audio	Sì
Lettore SD e Micro SD card	No



Tipi di Ventole	Posteriore:1*8cm/9cm (Opzionale)
Ventole Incluse	No
Alimentatore incluso	Sì
Caratteristiche Alimentatore	
Potenza	300 Watt
SATA	2
PATA	1
FDD Connector	1
Connessioni 8PIN (4+4)	1
Connessioni 20+4PIN	Sì
Connessioni 6PIN PCI Express	No
PFC	No
Ventola da 8 cm	Sì
Sistema di Raffreddamento	Sì
Controllo Termico Silenzioso	Sì
Temperatura di Esercizio	5-50°C/90%RH
Cavo AC	No
Lunghezza Cavi	350mm
Rivestimento colore nero	No
Dimensioni Alimentatore	150mm(L)x140mm(W)x85mm(H)