

**ADJ®****CASE MID-TOWER PSU 500W BLACK****CODICE:** 200-00048

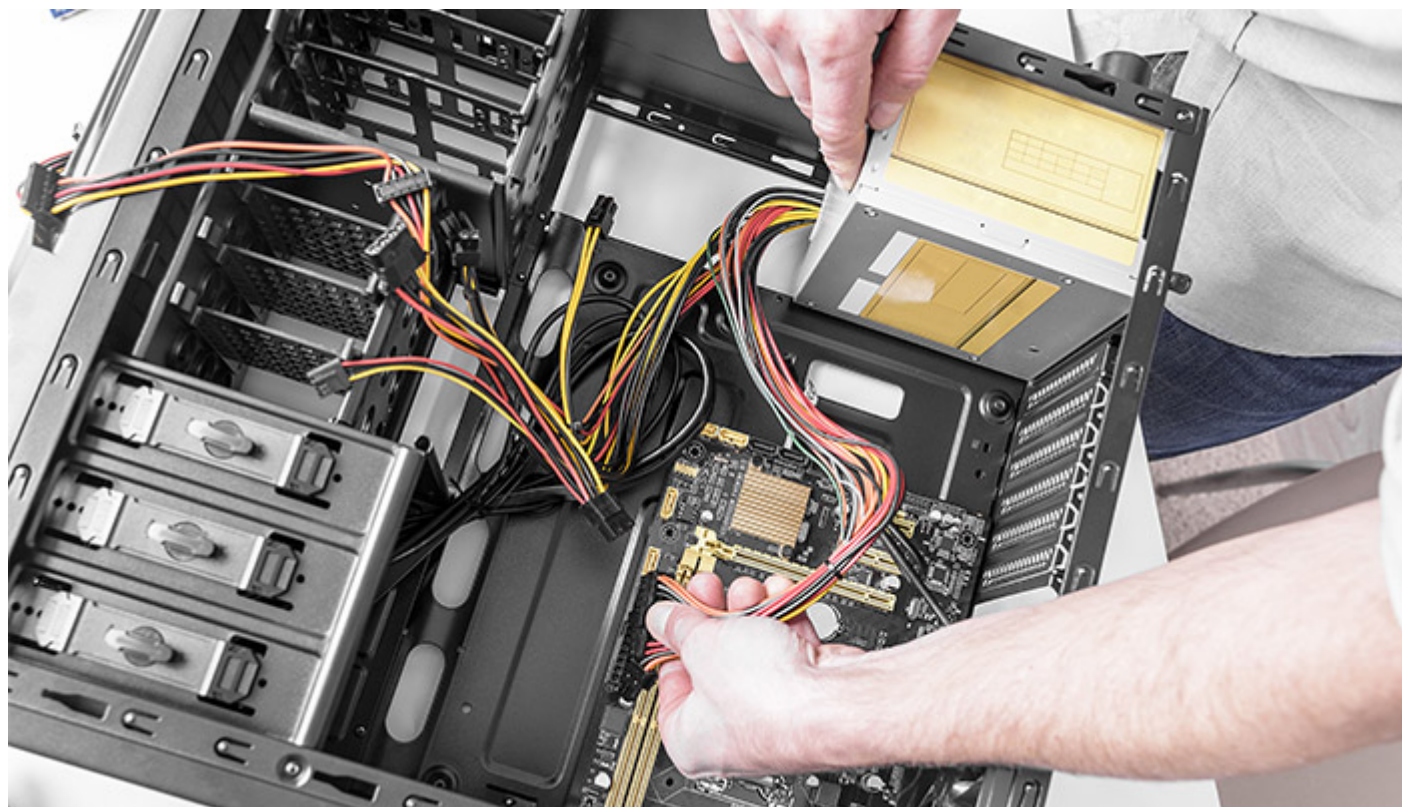
PC Case ADJ - Alimentatore 500Watt Incluso  
- ATX, micro ATX, ITX Motherboard -  
Alimentazione 21/24Pin - supporto SATA -  
3\*USB 2.0 + 1\*USB 3.0 e Audio HD - Colore  
Nero

---

PC Case ADJ - Alimentatore 500Watt Incluso - ATX, micro ATX, ITX Motherboard - Alimentazione 21/24Pin - supporto SATA - 3\*USB 2.0 + 1\*USB 3.0 e Audio HD - Colore Nero

**DESCRIZIONE DEL PRODOTTO****ALIMENTATORE INCLUSO**

Alimentatore già montato nel case per velocizzare i tempi di assemblaggio. Tutti gli alimentatori montati sui case sono certificati CE e rispettano gli standard di qualità europei



### **USB 3.0**

Dotato di tecnologia USB 3.0 per trasferire dati ad alta velocità



**FORMATI MOTHERBOARD COMPATIBILI PER L'ASSEMBLAGGIO**

ATX, micro ATX, ITX



## CARATTERISTICHE TECNICHE

### Caratteristiche Case

|                             |                                |
|-----------------------------|--------------------------------|
| Modello                     | 200-00048                      |
| Dimensioni Chassis          | 330 (D) * 175 (W) * 405 (H) mm |
| Dimensioni Cartone          | 447 (D) * 217 (W) * 410 (H) mm |
| Peso Netto                  | 3.6 Kg                         |
| Peso Lordo                  | 4.3 Kg                         |
| Formato Motherboard         | ATX, micro ATX, ITX            |
| Lunghezza max VGA           | 300 mm                         |
| Altezza max dissipatore CPU | 140 mm                         |
| Drive 5.25" Esterni         | 1                              |
| Drive 5.25" Interni         | 0                              |
| Drive 3.5" Esterni          | 1                              |
| Drive 3.5" Interni          | 2                              |
| Drive 2.5" Interni          | 3 (2 condivisi con drive 3.5") |
| Porte USB                   | 1*USB 3.0 + 3*USB 2.0          |
| HD Audio                    | Sì                             |
| Lettore SD e Micro SD card  | No                             |



Tipi di Ventole  
Ventole Incluse  
Alimentatore incluso

Posteriore:1\*8cm/9cm (Opzionale)  
No  
Si

#### Caratteristiche Alimentatore

|                              |                           |
|------------------------------|---------------------------|
| Potenza                      | 500 Watt                  |
| SATA                         | 2                         |
| PATA                         | 1                         |
| FDD Connector                | 1                         |
| Connessioni 8PIN (4+4)       | 1                         |
| Connessioni 20+4PIN          | Si                        |
| Connessioni 6PIN PCI Express | No                        |
| PFC                          | No                        |
| Ventola da 8 cm              | Si                        |
| Sistema di Raffreddamento    | Si                        |
| Controllo Termico Silenzioso | Si                        |
| Temperatura di Esercizio     | 5-50°C/90%RH              |
| Cavo AC                      | No                        |
| Lunghezza Cavi               | 350mm                     |
| Rivestimento colore nero     | No                        |
| Dimensioni Alimentatore      | 150mm(L)x140mm(W)x85mm(H) |