



PC CASE CON PSU

CODICE: 200-00050

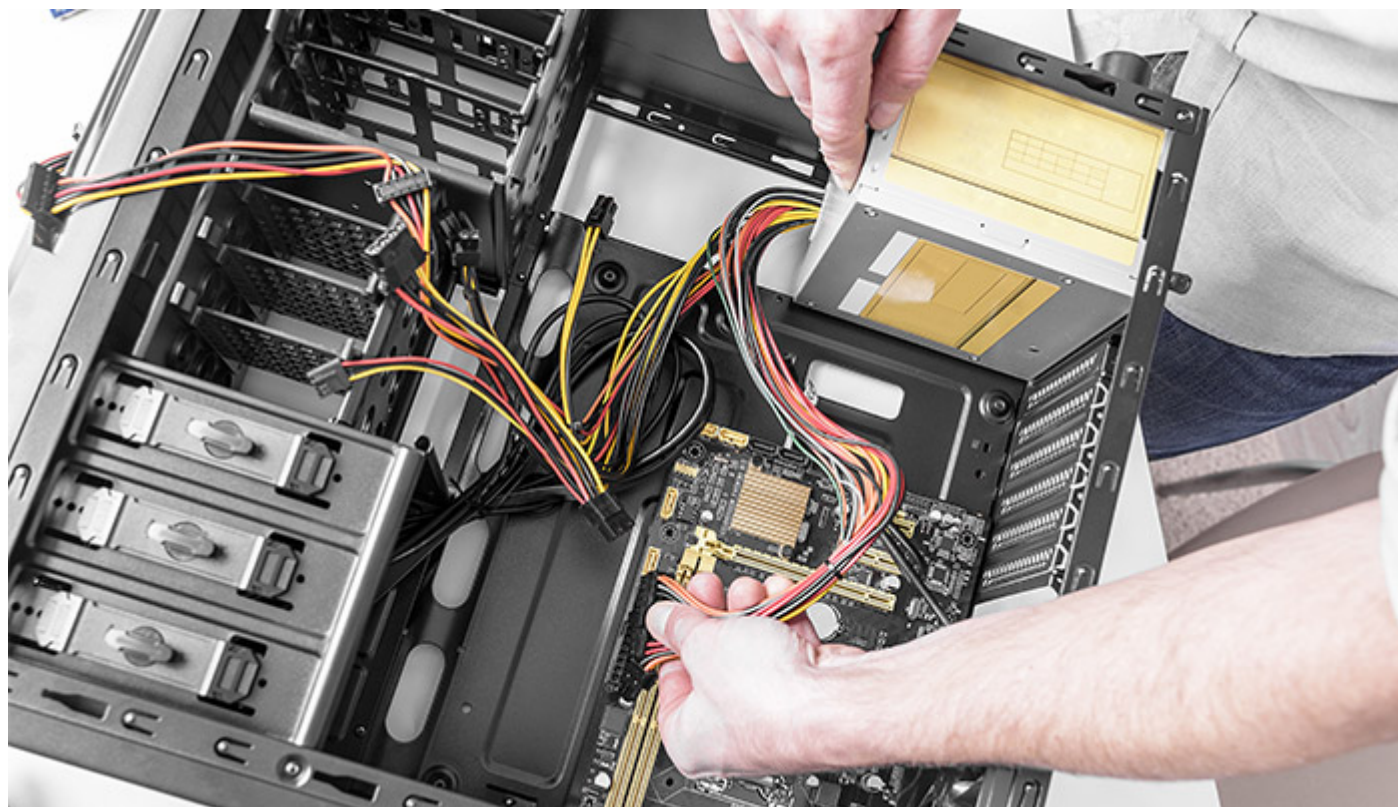
PC Case ADJ - Alimentatore 500Watt Incluso
- Micro ATX, ITX Motherboard -
Alimentazione 21/24Pin - supporto SATA -
1*USB 2.0 + 1*USB 3.0 e Audio HD - Colore
Nero

PC Case ADJ - Alimentatore 500Watt Incluso - Micro ATX, ITX Motherboard - Alimentazione 21/24Pin - supporto SATA - 1*USB 2.0 + 1*USB 3.0 e Audio HD - Colore Nero

DESCRIZIONE DEL PRODOTTO

ALIMENTATORE INCLUSO

Alimentatore già montato nel case per velocizzare i tempi di assemblaggio. Tutti gli alimentatori montati sui case sono certificati CE e rispettano gli standard di qualità europei



USB 3.0

Dotato di tecnologia USB 3.0 per trasferire dati ad alta velocità



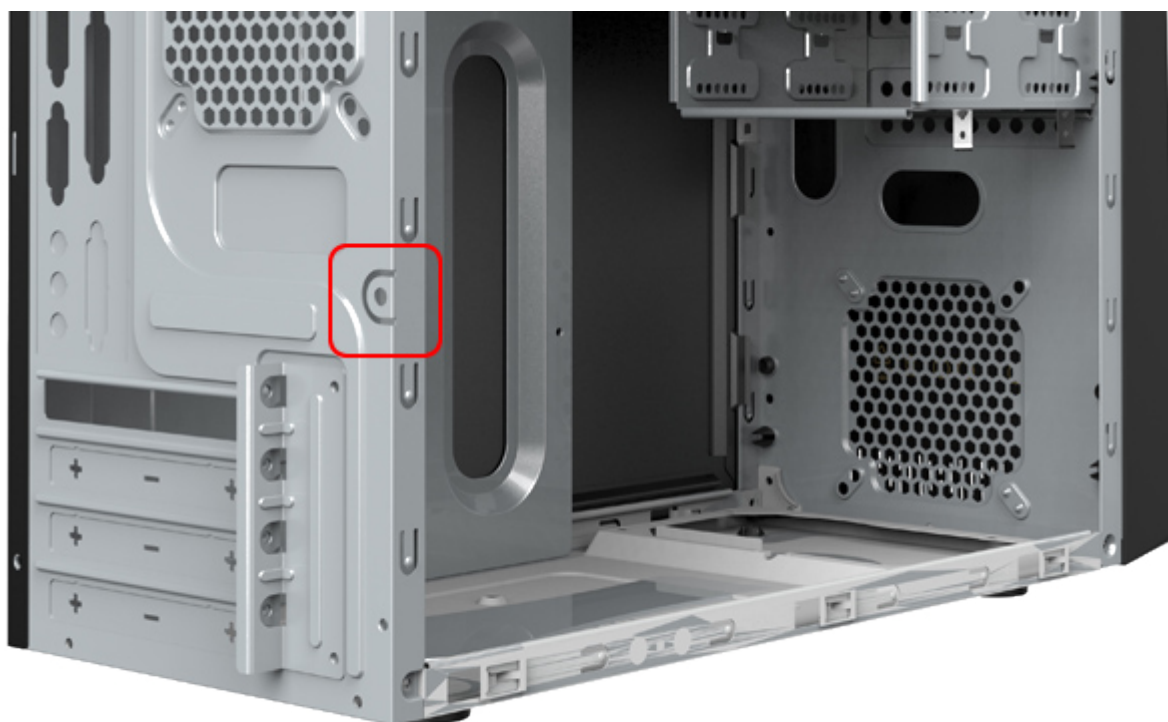
FORMATI MOTHERBOARD COMPATIBILI PER L'ASSEMBLAGGIO

Micro ATX, ITX



PREDISPOSIZIONE PER IL FISSAGGIO DI CAVO KENSINGTON

Presente sul pannello posteriore del case



CARATTERISTICHE TECNICHE

Caratteristiche Case

Modello	200-00050
Dimensioni Chassis (LxWxH)	368 * 173 * 365 mm
Dimensioni Cartone (LxWxH)	405 * 209 * 445 mm
Peso Netto	4.1 Kg
Peso Lordo	4.8 Kg
Formato Motherboard	Micro ATX / ITX
Lunghezza max VGA	340 mm
Altezza max dissipatore CPU	150 mm
Drive 5.25" Esterni	1
Drive 5.25" Interni	1
Drive 3.5" Esterni	0
Drive 3.5" Interni	2
Drive 2.5" Interni	1
Porte USB	1*USB 3.0 + 1*USB 2.0
HD Audio	Sì
Letture SD e Micro SD card	No



Ventole Incluse	No
Predisposizione per il fissaggio di cavo Kensington	Si
Alimentatore incluso	Si

Caratteristiche Alimentatore

Potenza	500 Watt
SATA	2
PATA	1
FDD Connector	1
Connessioni 8PIN (4+4)	1
Connessioni 20+4PIN	Si
Connessioni 6PIN PCI Express	No
PFC	No
Ventola da 8 cm	Si
Sistema di Raffreddamento	Si
Controllo Termico Silenzioso	No
Temperatura di Esercizio	5-50°C/90%RH
Cavo AC	No
Lunghezza Cavi	400mm
Rivestimento colore nero	No
Dimensioni Alimentatore	150mm(L)x140mm(W)x85mm(H)